

BOOSTEZ VOS FORAGES !



technidrill
EUROFORGROUP



GAMME TD RANGE FOND DE TROU

“ SOLUTIONS POUR TOUS
VOS ÉQUIPEMENTS DE FORAGE ”



LA GAMME

FOND DE TROU

AU SERVICE DE VOS FORAGES

Technidrill élargit sa gamme TD range avec une famille fond de trou ! Nous souhaitons répondre au mieux à vos besoins en vous permettant de bénéficier d'équipements de forage de qualité.

● ● ● MARTEAUX FOND DE TROU

- du 3" au 8" (autres modèles disponibles sur demande)

✚ Conception TD Range by Technidrill

✚ Robustes et fiables : testés pour résister aux usages intensifs de vos chantiers

✚ Réparables : kit de maintenance / réparation sur demande

● ● ● CONNEXIONS

- Marteau 3" : DHD 3.5
- Marteau 4" : DHD 340
- Marteau 5" : DHD 350 et QL50
- Marteau 6" : DHD 360 et QL60
- Marteau 8" : DHD 380 et QL80

● ● ● TAILLANTS FOND DE TROU

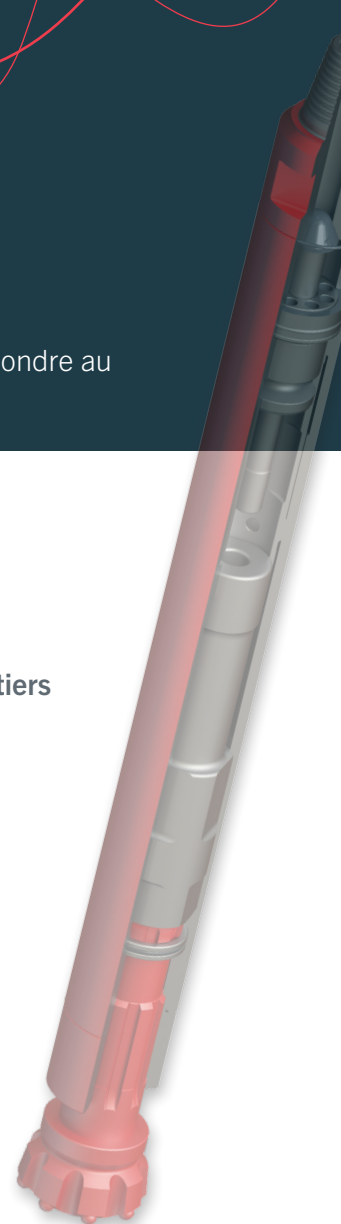
- Connexions similaires
- Tout type de diamètre sur demande

✚ Compatibles avec les standards du marché

● ● ● TIGES DE FORAGE ROTO-PERCUSSION

Ø 76 : Filetage 2"3/8 Regular
Ø 89 : Filetages 2"3/8 Regular ou IF
Ø 102 : Filetage 2"7/8 Regular

Ø 114 : Filetages 2"7/8 IF, 3"1/2 Regular ou FH
Ø 140 : Filetage 4"1/2 Regular





NOS MARTEAUX FOND DE TROU

• • •	MARTEAU FOND DE TROU 3" DHD 3,5	4
• • •	MARTEAU FOND DE TROU 4" DHD 340	6
• • •	MARTEAU FOND DE TROU 5" DHD 350	8
• • •	MARTEAU FOND DE TROU 5" QL50	10
• • •	MARTEAU FOND DE TROU 6" DHD 360	12
• • •	MARTEAU FOND DE TROU 6" QL60	14
• • •	MARTEAU FOND DE TROU 8" DHD 380	16
• • •	MARTEAU FOND DE TROU 8" QL80	18



MARTEAU FOND DE TROU 3" DHD 3,5

DÉSIGNATIONS ET RÉFÉRENCES

n°	Référence	Désignation	Qté
1 - 12	34.03.1DHD238	Marteau 3" DHD 3,5	-
1	34.03.1DHD238.01	Raccord de tête	1
2	34.03.1DHD238.02	Joint torique	1
3	34.03.1DHD238.03	Clapet anti-retour	1
4	34.03.1DHD238.04	Ressort	1
5	34.03.1DHD238.05	Anneau de compression	1
6	34.03.1DHD238.06	Distributeur d'air	1
7	34.03.1DHD238.07	Chemise de cylindre	1
8	34.03.1DHD238.08	Piston	1
9	34.03.1DHD238.09	Cylindre extérieur	1
10	34.03.1DHD238.10	Demi-coquilles	1
11	34.03.1DHD238.11	Joint torique	1
12	34.03.1DHD238.12	Porte-outil	1

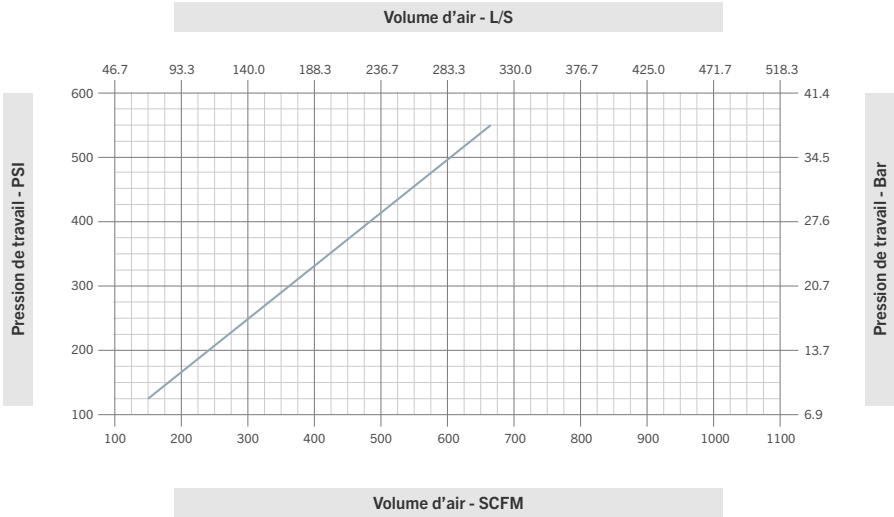
KITS			
2, 11	74.03.1DHD238.99	Kit joints	-
1, 2, 9, 10, 11, 12	74.03.1DHD238.98	Kit de maintenance extérieur	-
3, 5, 6, 8 + Kit joints	74.03.1DHD238.97	Kit de maintenance intérieur	-



MARTEAU FOND DE TROU 3" DHD 3,5

CARACTÉRISTIQUES TECHNIQUES

Spécifications	Métrique	Impérial
Diamètre extérieur marteau	82 mm	3.22"
Longueur hors filetage et taillant	855 mm	33.66"
Dimension des plats	57 mm	2.25"
Type de taillant	DHD 3,5	
Diamètre minimum du taillant	90 mm	3.54"
Poids du marteau (hors outil)	25,09 kg	55.11 Lbs
Poids du piston	5,6 kg	11 Lbs
Diamètre du piston	67 mm	2.63"
Pression de fonctionnement	10 - 25 bars	145 - 362 Psi
Consommation d'air	360 - 780 m³/h	212 - 459 CFM
Pression d'appui maximum	6 kN	
Filetage de connection	API 2"3/8 REG	
Rotation maximum par minute	30 - 70 r/min	
Diamètre d'exclusion du cylindre externe	77 mm	3.03"



MARTEAU FOND DE TROU 4" DHD 340

DÉSIGNATIONS ET RÉFÉRENCES

n°	Référence	Désignation	Qté
1 - 12	34.04.1DHD238	Marteau 4" DHD 340	-
1	34.04.1DHD238.01	Raccord de tête	1
2	34.04.1DHD238.02	Joint torique	1
3	34.04.1DHD238.03	Clapet anti-retour	1
4	34.04.1DHD238.04	Ressort	1
5	34.04.1DHD238.05	Anneau de compression	1
6	34.04.1DHD238.06	Distributeur d'air	1
7	34.04.1DHD238.07	Chemise de cylindre	1
8	34.04.1DHD238.08	Piston	1
9	34.04.1DHD238.09	Cylindre extérieur	1
10	34.04.1DHD238.10	Demi coquilles	1
11	34.04.1DHD238.11	Joint torique	1
12	34.04.1DHD238.12	Porte-outil	1

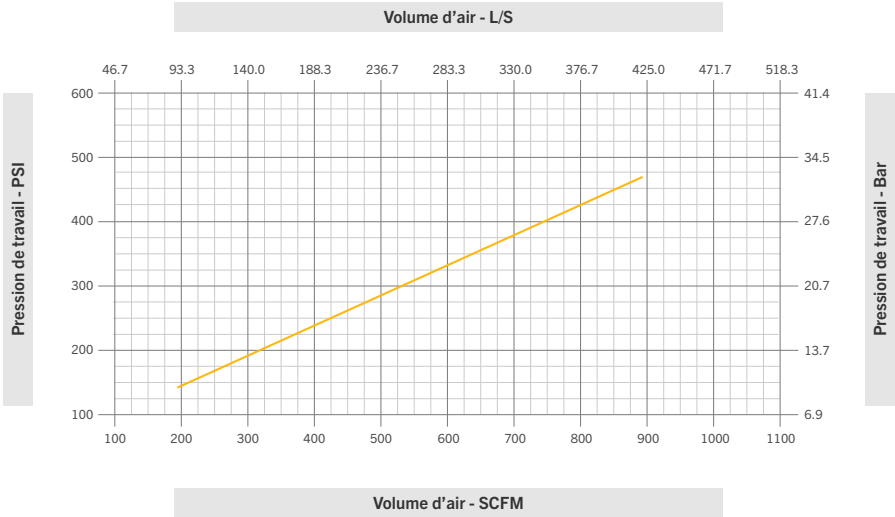
KITS			
2, 11	74.04.1DHD238.99	Kit joints	-
1, 2, 9, 10, 11, 12	74.04.1DHD238.98	Kit de maintenance extérieur	-
3, 5, 6, 8 + Kit joints	74.04.1DHD238.97	Kit de maintenance intérieur	-



MARTEAU FOND DE TROU 4" DHD 340

CARACTÉRISTIQUES TECHNIQUES

Spécifications	Métrique	Impérial
Diamètre extérieur marteau	100,5 mm	3.93"
Longueur hors filetage et taillant	960 mm	37.7"
Dimension des plats	74 mm	2.9"
Type de taillant	DHD 340	
Diamètre minimum du taillant	110 mm	4.3"
Poids du marteau (hors outil)	40,6 kg	88 Lbs
Poids du piston	9 kg	19.8 Lbs
Diamètre du piston	80 mm	3.14"
Pression de fonctionnement	13,5 - 20,5 bars	200 - 300 Psi
Consommation d'air	850 - 1 190 m³/h	500 - 700 CFM
Pression d'appui maximum	5 - 15 kN	
Filetage de connection	API 2"3/8 REG	
Rotation maximum par minute	25 - 40 r/min	
Diamètre d'exclusion du cylindre externe	94 mm	3.7"

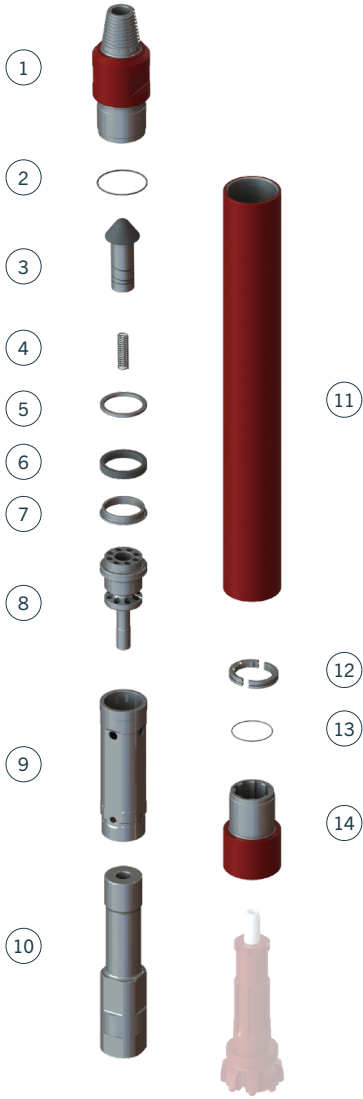


MARTEAU FOND DE TROU 5" DHD 350

DÉSIGNATIONS ET RÉFÉRENCES

n°	Référence	Désignation	Qté
1 - 14	34.05.1DHD312	Marteau 5" DHD 350	-
1	34.05.1DHD312.01	Raccord de tête	1
2	34.05.1DHD312.02	Joint torique	1
3	34.05.1DHD312.03	Clapet anti-retour	1
4	34.05.1DHD312.04	Ressort	1
5	34.05.1DHD312.05	Rondelle	1
6	34.05.1DHD312.06	Anneau de compression	1
7	34.05.1DHD312.07	Siège anneau de compression	1
8	34.05.1DHD312.08	Distributeur d'air	1
9	34.05.1DHD312.09	Chemise de cylindre	1
10	34.05.1DHD312.10	Piston	1
11	34.05.1DHD312.11	Cylindre extérieur	1
12	34.05.1DHD312.12	Demi-coquille	1
13	34.05.1DHD312.13	Joint torique	1
14	34.05.1DHD312.14	Porte-outil	1

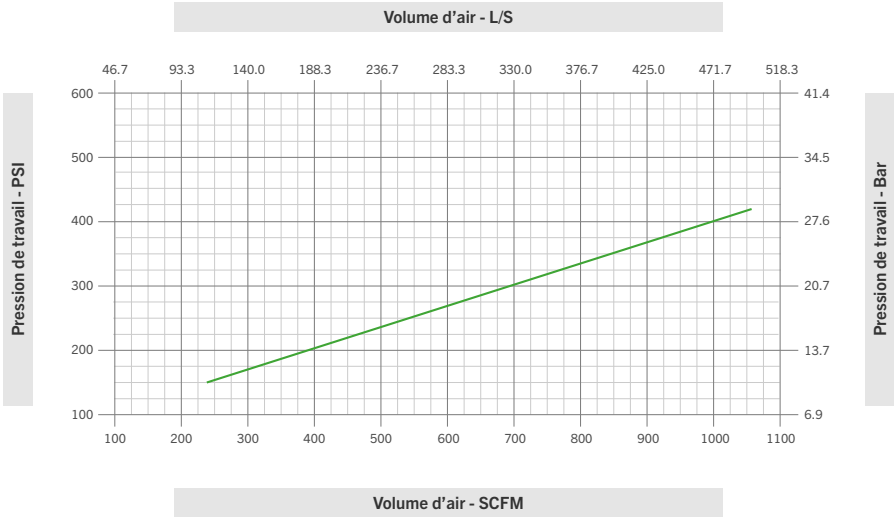
KITS			
2, 13	74.05.1DHD312.99	Kit joints	-
1, 2, 11, 12, 13, 14	74.05.1DHD312.98	Kit de maintenance extérieur	-
3, 5, 6, 8, 10 + Kit joints	74.05.1DHD312.97	Kit de maintenance intérieur	-



MARTEAU FOND DE TROU 5" DHD 350

CARACTÉRISTIQUES TECHNIQUES

Spécifications	Métrique	Impérial
Diamètre extérieur marteau	126,5 mm	4.96"
Longueur hors filetage et taillant	1 130 mm	44.48"
Dimension des plats	88 mm	3.46"
Type de taillant	DHD 350	
Diamètre minimum du taillant	135 mm	5.3"
Poids du marteau (hors outil)	76,15 kg	167.5 Lbs
Poids du piston	15,5 kg	33 Lbs
Diamètre du piston	100 mm	3.93"
Pression de fonctionnement	14 - 30 bars	203 - 435 Psi
Consommation d'air	720 - 1 320 m³/h	423 - 776 CFM
Pression d'appui maximum	9,5 kN	
Filetage de connection	API 3"1/2 REG	
Rotation maximum par minute	30 - 60 r/min	
Diamètre d'exclusion du cylindre externe	119 mm	4.68"



MARTEAU FOND DE TROU 5" QL50

DÉSIGNATIONS ET RÉFÉRENCES

n°	Référence	Désignation	Qté
1 - 14	34.05.1QL312	Marteau 5" QL50	-
1	34.05.1QL312.01	Raccord de tête	1
2	34.05.1QL312.02	Joint torique	1
3	34.05.1QL312.03	Rondelle	1
4	34.05.1QL312.04	Clapet anti-retour	1
5	34.05.1QL312.05	Ressort	1
6	34.05.1QL312.06	Anneau de compression	1
7	34.05.1QL312.07	Distributeur d'air	1
8	34.05.1QL312.08	Chemise de cylindre	1
9	34.05.1QL312.09	Piston	1
10	34.05.1QL312.10	Cylindre extérieur	1
11	34.05.1QL312.11	Manchon guidé	1
12	34.05.1QL312.12	Demi-coquille	1
13	34.05.1QL312.13	Joint torique	1
14	34.05.1QL312.14	Porte-outil	1

KITS			
2, 13	74.05.1QL312.99	Kit joints	-
1, 2, 10, 12, 13, 14	74.05.1QL312.98	Kit de maintenance extérieur	-
4, 6, 7, 9 + Kit joints	74.05.1QL312.97	Kit de maintenance intérieur	-



MARTEAU FOND DE TROU 5" QL50

CARACTÉRISTIQUES TECHNIQUES

Spécifications	Métrique	Impérial
Diamètre extérieur marteau	126,5 mm	4.96"
Longueur hors filetage et taillant	1 160 mm	45.67"
Dimension des plats	88 mm	3.46"
Type de taillant	QL50	
Diamètre minimum du taillant	135 mm	5.3"
Poids du marteau (hors outil)	73,29 kg	160.9 Lbs
Poids du piston	19 kg	41.8 Lbs
Diamètre du piston	104 mm	4.09"
Pression de fonctionnement	14 - 30 bars	203 - 435 Psi
Consommation d'air	720 - 1 320 m³/h	423 - 776 CFM
Pression d'appui maximum	9,5 kN	
Filetage de connection	API 3"1/2 REG	
Rotation maximum par minute	30 - 60 r/min	
Diamètre d'exclusion du cylindre externe	119 mm	4.68"

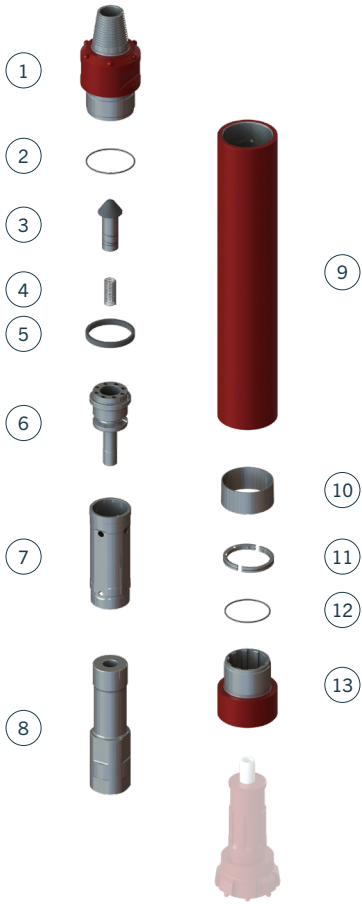


MARTEAU FOND DE TROU 6" DHD 360

DÉSIGNATIONS ET RÉFÉRENCES

n°	Référence	Désignation	Qté
1 - 13	34.06.1DHD312	Marteau 6" DHD 360	-
1	34.06.1DHD312.01	Raccord de tête	1
2	34.06.1DHD312.02	Joint torique	1
3	34.06.1DHD312.03	Clapet anti-retour	1
4	34.06.1DHD312.04	Ressort	1
5	34.06.1DHD312.05	Anneau de compression	1
6	34.06.1DHD312.06	Distributeur d'air	1
7	34.06.1DHD312.07	Chemise de cylindre	1
8	34.06.1DHD312.08	Piston	1
9	34.06.1DHD312.09	Cylindre extérieur	1
10	34.06.1DHD312.10	Manchon guidé	1
11	34.06.1DHD312.11	Demi-coquille	1
12	34.06.1DHD312.12	Joint torique	1
13	34.06.1DHD312.13	Porte-outil	1

KITS			
2, 12	74.06.1DHD312.99	Kit joints	-
1, 2, 9, 11, 12, 13	74.06.1DHD312.98	Kit de maintenance extérieur	-
3, 5, 6, 8 + Kit joints	74.06.1DHD312.97	Kit de maintenance intérieur	-



MARTEAU FOND DE TROU 6" DHD 360

CARACTÉRISTIQUES TECHNIQUES

Spécifications	Métrique	Impérial
Diamètre extérieur marteau	148 mm	5.82"
Longueur hors filetage et taillant	1 150 mm	45.27"
Dimension des plats	101 mm	3.97"
Type de taillant	DHD 360	
Diamètre minimum du taillant	165 mm	6.5"
Poids du marteau (hors outil)	112,17 kg	247 Lbs
Poids du piston	23,35 kg	50.7 Lbs
Diamètre du piston	118 mm	4.64"
Pression de fonctionnement	14 - 30 bars	203 - 435 Psi
Consommation d'air	900 - 1 620 m³/h	530 - 953 CFM
Pression d'appui maximum	11 kN	
Filetage de connection	API 3"1/2 REG	
Rotation maximum par minute	25 - 50 r/min	
Diamètre d'exclusion du cylindre externe	138 mm	5.43"

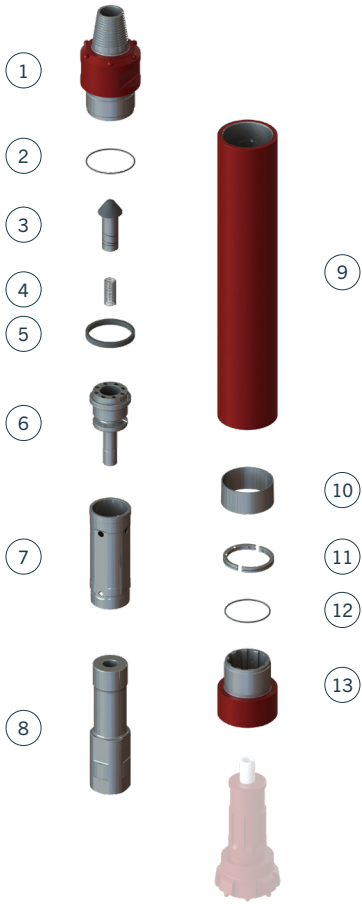


MARTEAU FOND DE TROU 6" QL60

DÉSIGNATIONS ET RÉFÉRENCES

n°	Référence	Désignation	Qté
1 - 13	34.06.1QL312	Marteau 6" QL60	-
1	34.06.1QL312.01	Raccord de tête	1
2	34.06.1QL312.02	Joint torique	1
3	34.06.1QL312.03	Clapet anti-retour	1
4	34.06.1QL312.04	Ressort	1
5	34.06.1QL312.05	Anneau de compression	1
6	34.06.1QL312.06	Distributeur d'air	1
7	34.06.1QL312.07	Chemise de cylindre	1
8	34.06.1QL312.08	Piston	1
9	34.06.1QL312.09	Cylindre extérieur	1
10	34.06.1QL312.10	Manchon guidé	1
11	34.06.1QL312.11	Demi-coquille	1
12	34.06.1QL312.12	Joint torique	1
13	34.06.1QL312.13	Porte-outil	1

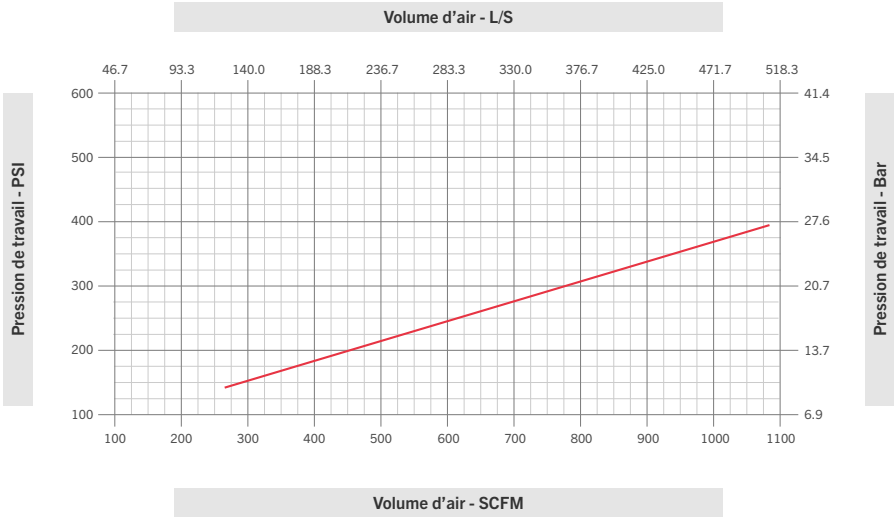
KITS			
2, 12	74.06.1QL312.99	Kit joints	-
1, 2, 9, 11, 12, 13	74.06.1QL312.98	Kit de maintenance extérieur	-
3, 5, 6, 8 + Kit joints	74.06.1QL312.97	Kit de maintenance intérieur	-



MARTEAU FOND DE TROU 6" QL60

CARACTÉRISTIQUES TECHNIQUES

Spécifications	Métrique	Impérial
Diamètre extérieur marteau	148 mm	5.82"
Longueur hors filetage et taillant	1 025 mm	40.35"
Dimension des plats	101 mm	3.97"
Type de taillant	QL60	
Diamètre minimum du taillant	160 mm	6.3"
Poids du marteau (hors outil)	105 kg	231.5 Lbs
Poids du piston	24 kg	52.9 Lbs
Diamètre du piston	122 mm	4.80"
Pression de fonctionnement	20,5 - 24,1 bars	300 - 350 Psi
Consommation d'air	1 020 - 1 530 m³/h	600 - 900 CFM
Pression d'appui maximum	7 - 20 kN	
Filetage de connection	API 3"1/2 REG	
Rotation maximum par minute	25 - 60 r/min	
Diamètre d'exclusion du cylindre externe	140 mm	5.51"



MARTEAU FOND DE TROU 8" DHD 380

DÉSIGNATIONS ET RÉFÉRENCES

n°	Référence	Désignation	Qté
1 - 13	34.08.1DHD412	Marteau 8" DHD 380	-
1	34.08.1DHD412.01	Raccord de tête	1
2	34.08.1DHD412.02	Joint torique	1
3	34.08.1DHD412.03	Rondelle	1
4	34.08.1DHD412.04	Clapet anti-retour	1
5	34.08.1DHD412.05	Ressort	1
6	34.08.1DHD412.06	Anneau de compression	1
7	34.08.1DHD412.07	Distributeur d'air	1
8	34.08.1DHD412.08	Chemise de cylindre	1
9	34.08.1DHD412.09	Piston	1
10	34.08.1DHD412.10	Cylindre extérieur	1
11	34.08.1DHD412.11	Demi-coquille	1
12	34.08.1DHD412.12	Joint torique	1
13	34.08.1DHD412.13	Porte-outil	1

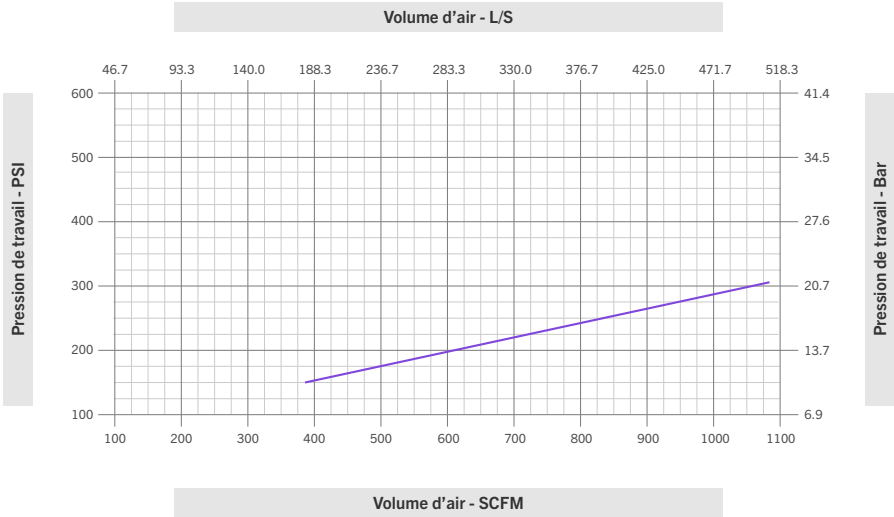
KITS			
2, 12	74.08.1DHD412.99	Kit joints	-
1, 2, 10, 11, 12, 13	74.08.1DHD412.98	Kit de maintenance extérieur	-
3, 6, 7, 9 + Kit joints	74.08.1DHD412.97	Kit de maintenance intérieur	-



MARTEAU FOND DE TROU 8" DHD 380

CARACTÉRISTIQUES TECHNIQUES

Spécifications	Métrique	Impérial
Diamètre extérieur marteau	180 mm	7.08"
Longueur hors filetage et taillant	1 390 mm	54.72"
Dimension des plats	148 mm	5.82"
Type de taillant	DHD 380	
Diamètre minimum du taillant	195 mm	7.67"
Poids du marteau (hors outil)	187,18 kg	412.26 Lbs
Poids du piston	41,7 kg	90.38 Lbs
Diamètre du piston	150 mm	5.90"
Pression de fonctionnement	14 - 30 bars	203 - 435 Psi
Consommation d'air	1 245 - 2 616 m³/h	733 - 1 540 CFM
Pression d'appui maximum	19 kN	
Filetage de connection	API 4"1/2 REG	
Rotation maximum par minute	25 - 45 r/min	
Diamètre d'exclusion du cylindre externe	174 mm	6.85"



MARTEAU FOND DE TROU 8" QL80

DÉSIGNATIONS ET RÉFÉRENCES

n°	Référence	Désignation	Qté
1 - 15	34.08.0QL412	Marteau 8" QL80	-
1	34.08.0QL412.01	Raccord de tête	1
2	34.08.0QL412.02	Joint torique	1
3	34.08.0QL412.03	Rondelle	1
4	34.08.0QL412.04	Clapet anti-retour	1
5	34.08.0QL412.05	Ressort	1
6	34.08.0QL412.06	Anneau de compression	1
7	34.08.0QL412.07	Distributeur d'air	1
8	34.08.0QL412.08	Chemise de cylindre	1
9	34.08.0QL412.09	Piston	1
10	34.08.0QL412.10	Cylindre extérieur	1
11	34.08.0QL412.11	Manchon guidé	1
12	34.08.0QL412.12	Demi-coquille	1
13	34.08.0QL412.13	Joint torique	1
14	34.08.0QL412.14	Anneau de rupture bas	1
15	34.08.0QL412.15	Porte-outil	1

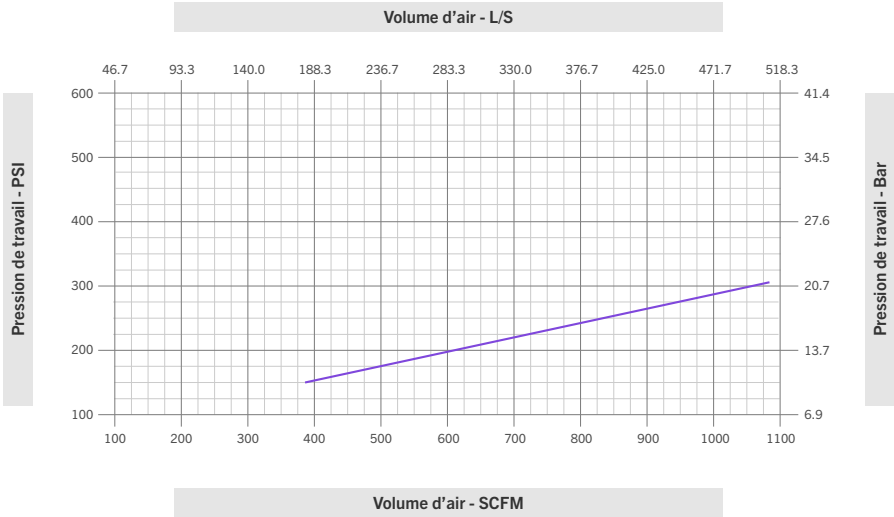
KITS			
2, 13	74.08.0QL412.99	Kit joints	-
1, 2, 10, 12, 13, 15	74.08.0QL412.98	Kit de maintenance extérieur	-
4, 6, 7, 9 + Kit joints	74.08.0QL412.97	Kit de maintenance intérieur	-



MARTEAU FOND DE TROU 8" QL80

CARACTÉRISTIQUES TECHNIQUES

Spécifications	Métrique	Impérial
Diamètre extérieur marteau	185 mm	7.28"
Longueur hors filetage et taillant	1 240 mm	48.81"
Dimension des plats	148 mm	5.82"
Type de taillant	QL80	
Diamètre minimum du taillant	195 mm	7.67"
Poids du marteau (hors outil)	202,93 kg	445.3 Lbs
Poids du piston	41,5 kg	90.38 Lbs
Diamètre du piston	148 mm	5.82"
Pression de fonctionnement	14 - 30 bars	203 - 435 Psi
Consommation d'air	1 245 - 2 616 m³/h	733 - 1 540 CFM
Pression d'appui maximum	19 kN	
Filetage de connection	API 4"1/2 REG	
Rotation maximum par minute	25 - 45 r/min	
Diamètre d'exclusion du cylindre externe	176 mm	6.92"





technidrill
EUROFORGROUP

NOUS CONTACTER

TECHNIDRILL - Siège

55, rue Ampère
69680 Chassieu FRANCE

TECHNIDRILL - Usine de production

1^{ère} Avenue, 18^{ème} Rue
06510 Carros FRANCE



04 92 08 82 20



sales@technidrill.com



technidrill.com

Suivez nos actualités sur les **réseaux sociaux**

